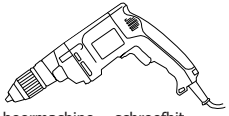


Gebruiksaanwijzing Gebrauchsanweisung Instructions opératoires Operating instructions Instrukcja obsługi



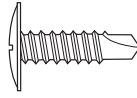
boormachine - schroefbit
Bohrmaschine - Schraubenbolzen
perceuse - lames
drilling machine - bit
wkręcarka



kitpistool - siliconen
Kittpistole - Silikon
pistolet colle-mastic - silicone
sealant-pistol - silicone
pistolet do kleju - silikon



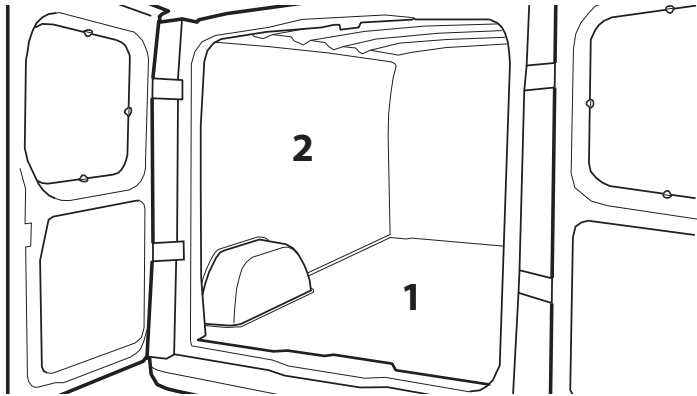
Hebic clips
Hebic clips
Clip Hebic
Hebic clips
Hebic clips



zelfborende schroeven
Selbstbohrende Schrauben
vis autotaraudeuse
self-drilling screws
śruby samogwintujące



Let op! Kies de schroeven in verhouding met de wanddikte en de holle ruimte achter de stijlen. **Achtung!** Wählen Sie die Schrauben im Verhältnis zu der Stärke der Wand und dem Hohlraum hinter der Pfosten. **Attention!** Choisissez les vis en rapport avec l'épaisseur de la paroi et les espaces vides à l'arrière des montants. **Attention!** Choose the screws relative to the wallthickness and the empty space behind the stiles. **Uwaga!** Należy wybrać śruby odpowiadające grubości panela i przestrzeni znajdującej się za słupkiem wzmacniającym.



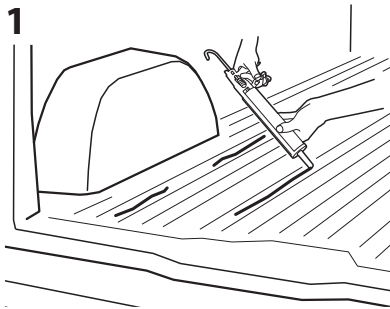
Ga alvorens te beginnen na waar welke panelen in het voertuig passen. Controleer of er geen kwetsbare delen geraakt kunnen worden tijdens de montage.

Bevor Sie anfangen, prüfen Sie wo welche Felde im Fahrzeug passen. Kontrollieren Sie ob keine reparaturfähigen Teilen getroffen werden rönnen währed der Montage.

Avant de commencer, déterminez où les panneaux rentrent dans le véhicule. Controlez si il n'y a pas de parties fragiles qui peuvent être touchés.

Before you start, define where the panels fit in the vehicle. Verify if no vulnerable parts can be touched during assembly.

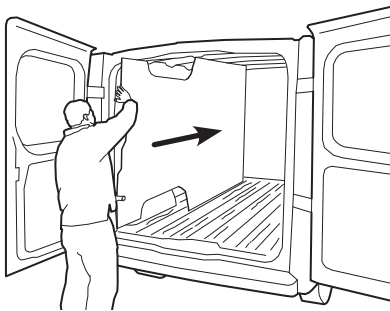
Zacznij od przypożądowania każdego panela. Sprawdź czy żadne z odstających części nie ulegną uszkodzeniu podczas montażu.



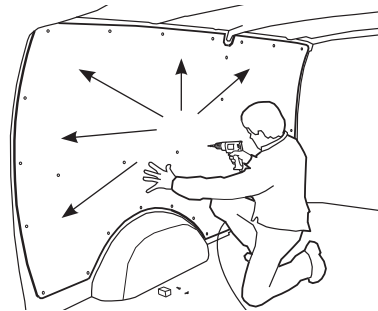
A
aanbrengen lijmkit
leim anbringen
appliquer colle-mastic
apply sealant
nałożyć klej



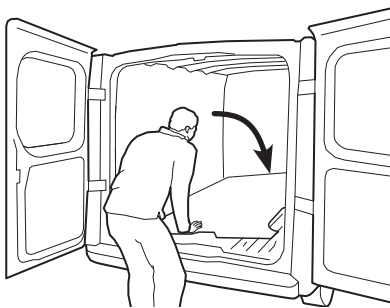
A
positioneren
ausrichten
mettre au point
position
dopasuj



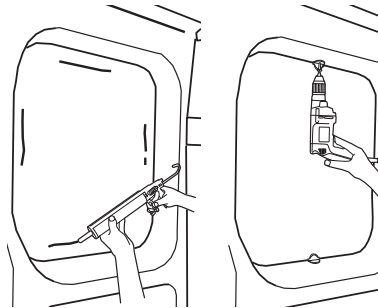
B
plaatsen
einsetzen
poser
insert
wstaw podłogę



B
radiaal vastschroeven
Radial anschrauben
visser radial
screw radial
przykręć środek



C
aandrukken en positioneren
drücken und ausrichten
pousser et positionner
press and position
docisnij i wyrównaj



C
vastschroeven met Hebic clipsen
mit Hebic clipsen anschrauben
serrez avec les Clips Hebic
screw with Hebic clips
przykręć Hebic clips